

桂 雛

県伝統工芸品指定
町無形文化財指定



生まれて初めて触れる雅 (アート)

桂雛がこのコンセプトを掲げるきっかけが
ある大学教授からいただいた言葉でした

「感受性を育むには
地域の文化や風習に触れさせるのが一番なんだ
だから桂雛の仕事には意義があるのだよ」

この言葉をいただいてから
作業机に向かう心に迷いが消えました

感受性を育むことが豊かな創造性をうみ
健やかな成長を願う“ひな祭り”の風習は
心の健やかな成長をも願い育むことにつながる
そのことを歴史の長さが証明してくれています

「アート」=日本の“色彩文化”“文様文化”にとらえ
雛人形にそれらを託すことこそが
私たちにできる意義だと
そして皆様がつないでくださる“ひな祭り”の文化に
“意義”を持たせることができると
おこがましいようですが考えております

健やかな
成長を
願って……



桂雛コンセプト動画

この度は、桂雛のカタログをご覧ください誠にありがとうございます。
カタログの記載内容につきましてご注意いただきたい点がございましたので
以下の項目を必ずお読みくださるようお願い申し上げます。

桂雛の親王はすべて手作りです。着物の柄の出方や模様には
一体一体に差がございますので、必ずしも写真の通りにはなら
ない可能性があります。またカタログ上の色味と実物とでは微
妙な差異がでる場合があります。当店舗・ギャラリーにて実物を
ご確認くださいことをお勧め致します。

屏風や飾り台などの調度品も一つ一つ手作りのものです。親王
と同様に、金彩・蒔絵・墨絵などの手書き模様や塗り、箔押し
には写真と細かい点で違いが出る可能性があります。

商品の価格はすべて税込表記となっております。また、価格は
2022年11月1日現在のものです。予告なく価格を改定する場合が
あります。

桂雛は少量生産のため数に限りがあります。また季節商品のた
めカタログ記載の商品が完売・品切れの可能性があります。ご
予約は可能ですが、長期間のお取り置きは出来かねます。
お電話 (029-289-3246) にてご相談ください。



京十番親王飾「唐織袋帯:雲文錦」
うんもんにしき

唐織は主に能舞台の女役うわぎの表着として多彩で華やかな文様を發展させてきた織の技法です。数十色に及ぶ絹糸を用い、撚りをかけない緯糸ぬきいとを刺繍のように表面に浮かび上がらせて織り上げるのが特徴で、多彩な色使いのため古来から豊かな四季を彩る草花を多く表現しています。自然の恵みをそめなす草木染の絹糸を唐織の技を駆使して瑞雲を織り上げた衣装となっております。雲文の意匠は様々で、また鳥や花などと組み合わせられたものなど多くの種類があります。この雛人形の衣装には神仙思想を受け継いだ瑞雲ししんでんで、紫宸殿の装飾にも多く用いられる高貴な文様の一つです。また白木材で統一した屏風びょうぶ、前飾り、親王台の雛装飾具には、魔除けを意味する猩々しょうじょう緋色で雲柄を描き、雛人形の色遣いと文様、雛飾りの文様と意匠、そしてそれぞれの素材が相まって、荘厳な雰囲気を実際させた桂雛の雛飾りとなっております。襲かさねの色目は「山吹やまぶきの匂い」の古典の色遣いです。
笏しやく:本漆塗、太刀たち:古美色棗鍔ふるびしょくしとぎつぱ



商品詳細動画

間口90cm × 奥行42cm × 高さ33cm

セット価格：405,350円

[内訳]

京十番親王「唐織袋帯:雲文錦」:	281,600円
飾りセット「源氏雲セット」:	123,750円

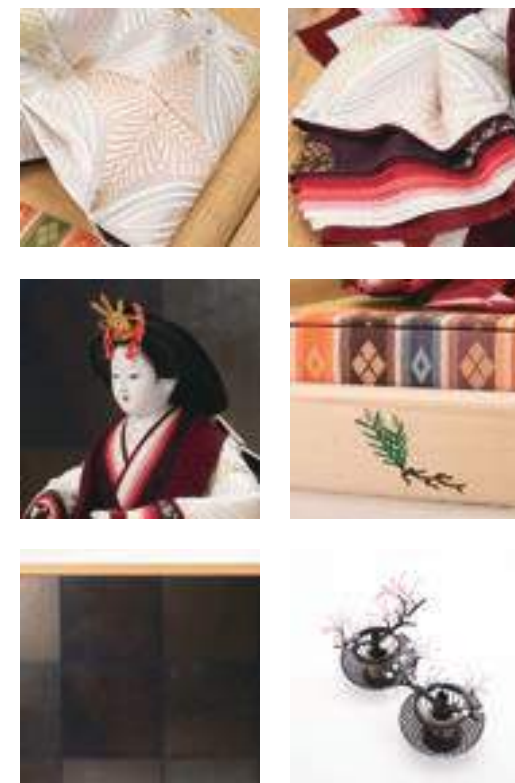
価格はすべて消費税込です



京十番親王飾「唐織袋帯:若松文錦」
わかまつもんにしき

唐織は主に能舞台の女役^{うわぎ}の表着として多彩で華やかな文様を発展させてきた織の技法です。数十色に及ぶ絹糸を用い、撚りをかけない緯糸を刺繍のように表面に浮かび上がらせて織り上げるのが特徴で、多彩な色使いのため古来から豊かな四季を彩る草花を多く表現しています。自然の恵みをそめなす草木染の絹糸を唐織の技を駆使して若松文を織り上げた衣装になっております。松は四季を通じて変わることなく緑を保ち、千年の樹齢をもって大木となる雄々しい姿から神聖、清浄なものとして尊ばれてきました。とくに松文の中でも芽生えてまもない若い松を文様化した若松文は、デザインも色遣いもお祝いにふさわしい意匠になっております。また屏風は、本銀箔を硫黄で燻す技法を施し、その中でも珍しい「黒貝箔」だけを使用した本仕立て屏風になっております。襲ねの色目は「紅の薄様」の古典の色遣いです。

しやく 筋:本漆塗、太刀:古美色棗鍔
ふるびしよくしとぎつば



商品詳細動画

間口100cm × 奥行45cm × 高さ37cm

セット価格：435,160円

[内訳]

京十番親王「唐織袋帯:若松文錦」:	277,200円
屏風「12号三枚折 黒貝箔」:	110,000円
花「30号No11-A黒 竹黒 紅白梅」:	22,000円
親王台「檜親王台 31×31 松柄」:	22,000円
敷布「30号床毛氈 ベージュ」:	3,960円

価格はすべて消費税込です

PREMIUM



くさきせんしよく わかまつもんにしき
京十一番親王飾「唐織袋帯:草木染色若松文錦」

唐織の技法で織り上げた袋帯を雛人形の衣装に使用しました。若松文には草木染色本藍染で表現し、何色もの藍色でそれぞれの文様を表現。能舞台の衣装で技法を磨いた唐織は、刺繍のように文様が浮き出るのが特徴で、雛人形の衣装に表現しても、桐材の飾台も相まって、まさに「舞台映え」する雛飾りです。松は常緑なことから不変のものを表し、特に若松は生命力の強さからも縁起の良い文様となっております。屏風には、表面が石目のように凹凸を表現された越前和紙を使用。飾台は、桐箆笥作家「秋山利広氏」に制作を依頼。シンプルながらも技術の粋が詰まった桂雛の雛飾りです。襦袢の色目は「縹の匂い」の古典の色遣いです。

笏: 本漆塗



桐箆笥作家 秋山利広氏

間口55cm × 奥行30cm × 高さ23.5cm

セット価格: 273,900円

[内訳]

京十一番親王「唐織袋帯:草木染色若松文錦」: 195,800円

屏風「7号四曲屏風 石目調 越前和紙」: 28,600円

飾り台「55cm桐飾台N(親王台付)」: 49,500円

価格はすべて消費税込です



おしるしもん はま な す
京十番親王飾「プラチナ箔袋帯:御印文浜茄子」

衣装には、皇室の御印でもある「浜茄子」をプラチナ箔で施した袋帯を使用。曲げ輪職人:芳精堂の衝立、飾り台。セバレートタイプの飾り台やすかし縦格子は、壁を背景にして飾るだけでなく、リビングの中央など、毎年違った飾り方を楽しめるアレンジ性に長けた設計になっており、飾る場所を選ばない桂雛の雛飾りです。裏ねの色目は「蘇芳の匂い」の古典の色遣いです。



和紙照明の土台の色は黒になります



商品詳細動画

間口95cm × 奥行41cm × 高さ43cm
(左右の飾り台をびったり合わせると間口80cmで飾れます)

セット価格: 376,200円

[内訳]

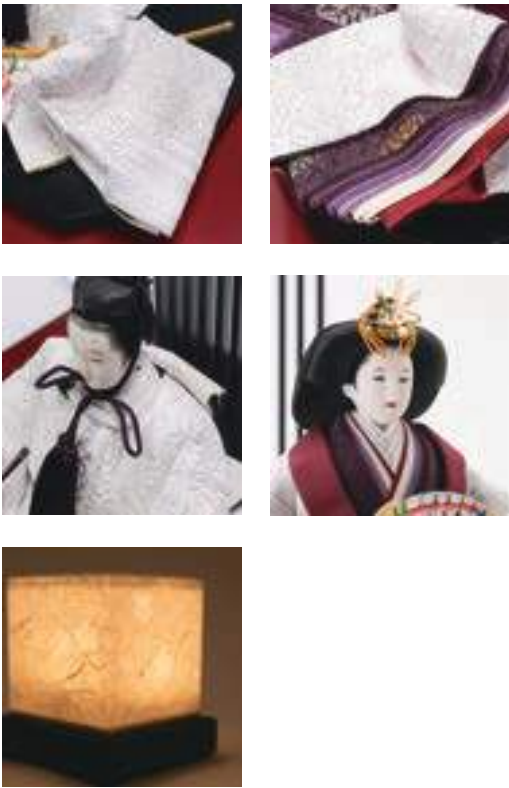
京十番親王「プラチナ箔袋帯:御印文浜茄子」: 233,200円
飾りセット「縦格子ダブル紅白梅飾りセット」: 143,000円

価格はすべて消費税込です



おしるしもん しらかば
京十番親王飾「プラチナ箔袋帯：御印文白樺」

衣装には、皇室の御印でもある「白樺」をプラチナ箔で施した袋帯を使用。曲げ輪職人：芳精堂の衝立、飾り台。セパレートタイプの飾り台やすかし縦格子は、壁を背景にして飾るだけでなく、リビングの中央など、毎年違った飾り方を楽しめるアレンジ性に長けた設計になっており、飾る場所を選ばない桂雛の雛飾りです。裏ねの色目は「紫の薄様」の古典の色遣いです。



間口95cm × 奥行41cm × 高さ43cm
(左右の飾り台をびったり合わせると間口80cmで飾れます)

セット価格：376,200円

[内訳]

京十番親王「プラチナ箔袋帯：御印文白樺」： 233,200円
飾りセット「縦格子ダブル紅白梅飾りセット」： 143,000円

価格はすべて消費税込です



京十番親王飾「なんてん もんにしき南天文錦」

しこくいろ紫黒色地に織り上げたなんてんもん南天文を男雛の衣装に、からおり柿色地に唐織の技法でてっせんからくきもん鉄線唐草文を織り上げた衣装を女雛に纏いました。南天は冬に果実をつけ、毒を消す効力もあることから、また“難を転ずる⇒ナンテン”ということからも古くからの吉祥文様になっております。鉄線花は繊細優美な姿が工芸品や能衣装などの文様として屈指で、なかでも鉄線唐草は秀逸な文様です。硬い蔦が特徴の植物で、そのことから確かな結びつきへの意味、願いが込められ、こちらも古くからの吉祥文様になります。屏風は浅紫の和紙に手描きで木蓮図を施し、色調の統一のある柔らかな印象の桂雛の雛飾りです。かさ襲ねの色目は「むらさき紫の匂い」の古典の色遣いです。



商品詳細動画

間口95cm × 奥行45cm × 高さ36cm

セット価格：289,410円

[内訳]

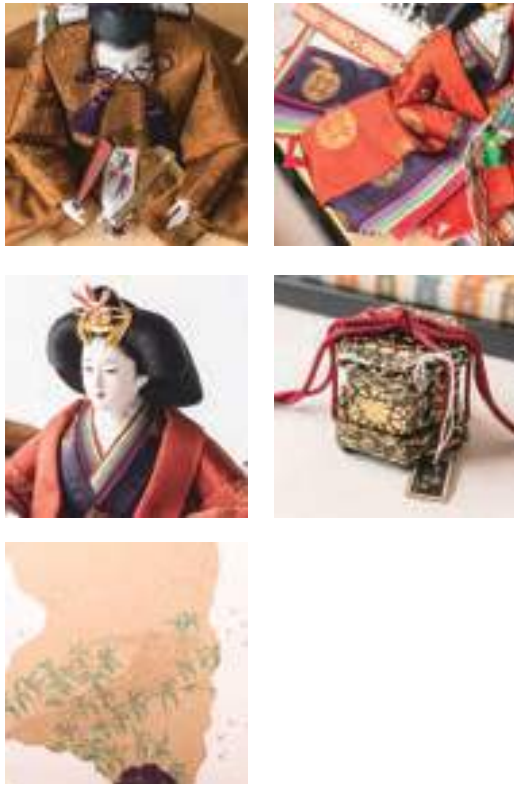
京十番親王「南天文錦」:	191,400円
屏風「12号三枚折 手描き木蓮」:	69,300円
灯り「80号木製コードレス燭台」:	14,850円
前飾り「30号御殿貝桶 本金梅」:	9,900円
敷布「30号床毛氈 エンジ」:	3,960円

価格はすべて消費税込です



京十番親王飾「黄櫨染：桐竹鳳凰麒麟文錦」

男雛の衣装：黄櫨染、女雛の衣装の唐衣：小葵地浮線の丸文（朱）、表着：小葵地浮線の丸文（濃紫）の有職文様の西陣織です。屏風は表具師：片岡恭一氏の本仕立て屏風で、手漉きの西ノ内和紙に小室久氏のかな料紙を使用。襲ねの色目「紫村濃」の古典の色遣いです。初代から伝わる伝統的な桂雛の雛飾りです。



商品詳細動画

間口95cm × 奥行45cm × 高さ37cm

セット価格：296,010円

[内訳]

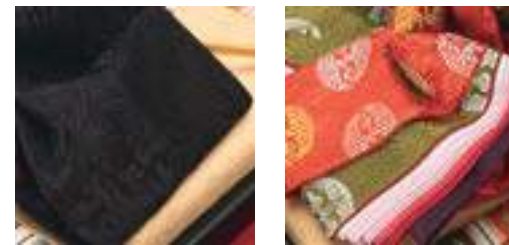
京十番親王「黄櫨染：桐竹鳳凰麒麟文錦」：	191,400円
屏風「12号 三枚折 かな料紙 重之集 舟」：	69,300円
灯り「80号木製コードレス燭台」：	14,850円
前飾り「30号 1点 優月型 絵本金盛上」：	16,500円
敷布「30号床毛氈 ページュ」：	3,960円

価格はすべて消費税込です



きりたけ ほうおう もんにしき
京十番親王飾「桐竹鳳凰文錦」

男雛、女雛ともに有職文様を着せ付けた雛人形に、行器と燭台、左右には紅白梅を装飾させた古典的な雛飾りです。男雛には黒地の桐竹鳳凰文錦を女雛には朱地の雲立涌地向鶴文錦で着せ付け、屏風には手摺り唐紙を使用し、文様柄「つぼつぼ」の意匠には、日本人のデザイン力と感性の豊かさを感ずる桂雛の雛飾りです。襲ねの色目は「梅襲ね」の古典の色遣いです。



商品詳細動画

間口85cm × 奥行42cm × 高さ33cm

セット価格：294,470円

[内訳]

京十番親王「桐竹鳳凰文錦」:	191,400円
屏風「11号三曲屏風:京からかみ:つぼつぼ」:	55,000円
灯り「80号木製コードレス燭台エンジ / ペーシェ房」:	15,950円
前飾り「行器」:	6,160円
花「紅白梅 蘭玉3号」:	22,000円
敷布「30号床毛氈 深紅」:	3,960円

価格はすべて消費税込です



ひしじむかいほうおう まるもんにしき
京十番親王飾「菱地向鳳凰の丸文錦」

ひしじむかいほうおう まるもん からぎぬ くもたてわくじむかいづるもんにしき うわざ ふ
 男雛の衣装には菱地向鳳凰の丸文、女雛の唐衣には雲立涌地向鶴文錦、表着には浮
 せんりょうにしき
 線綾錦の西陣織を着せ付けました。屏風は表具師：北村松月堂の遠山柄の本仕立て屏
 風。遠山柄は豊かさの象徴であり、異国の憧れを意味する日本独特の風土が生んだ意
 匠。襲ねの色目「香の匂い」の古典の色遣い。伝統的な有職織の桂雛の雛飾りです。



商品詳細動画

間口94cm × 奥行45cm × 高さ36cm

セット価格：277,970円

[内訳]

京十番親王「菱地向鳳凰の丸文錦」:	198,000円
屏風「12号彩遠山(藤色:砂子入)三曲屏風」:	55,000円
灯り「80号木製コードレス燭台」:	14,850円
前飾り「行器」:	6,160円
敷布「30号床毛氈 エンジ」:	3,960円

価格はすべて消費税込です



くも たて わく じ むかいづるもんにしき
京十番親王飾「雲立涌地向鶴文錦」

くもたてわくじむかいづるもん からぎぬ きつこうじむかいづるもん うわぎ ひしじほうおう まるもん
 男雛の衣装は雲立涌地向鶴文、女雛の唐衣には亀甲地向鶴文、表着は菱地鳳凰の丸文の古典柄を織り上げた西陣織の衣装です。屏風は表具師：北村松月堂の遠山柄の本仕立て屏風。遠山柄は豊かさの象徴であり、異国の憧れを意味する日本独特の風土が生んだ意匠。襲ねの色目「紫村濃」の古典の色遣い。伝統的な桂雛の雛飾りです。



商品詳細動画

間口94cm × 奥行45cm × 高さ36cm

セット価格：280,610円

[内訳]

京十番親王「雲立涌地向鶴文錦」:	198,000円
屏風「12号彩遠山(青竹色:砂子入)三曲屏風」:	55,000円
灯り「80号木製コードレス燭台」:	14,850円
前飾り「30号 1点 丸貝桶 黒 桜寿」:	8,800円
敷布「30号床毛氈 深紅」:	3,960円

価格はすべて消費税込です



京十番親王飾「川島織物:狩獵文錦」

川島織物の名物裂「狩獵文錦」の衣装。屏風は表具師:北村松月堂の遠山柄の本仕立て屏風。遠山柄は豊かさの象徴であり、異国の憧れを意味する日本独特の風土が生んだ意匠。襲ねの色目「縹の匂い」の古典の色遣い。伝統とモダンが融合した桂雛の雛飾りです。



商品詳細動画

間口94cm × 奥行45cm × 高さ41cm

セット価格: 325,050円

[内訳]

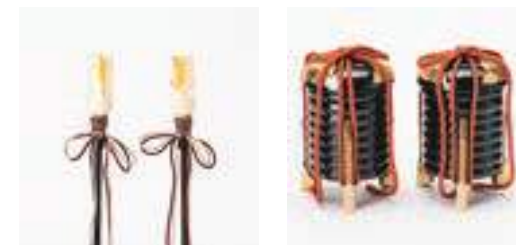
京十番親王「川島織物:狩獵文錦」:	220,000円
屏風「12号遠山(群青:小石入)三曲屏風」:	55,000円
灯り「80号木製コードレス燭台」:	14,850円
前飾り「30号1点優月型黒桜」:	12,100円
飾台「28号黒塗美龍壘平飾台」:	23,100円

価格はすべて消費税込です



ろうかくさんすいもんにしき
京十番親王飾「楼閣山水文錦」

男雛の衣装には濃紫色地に細やかな描写を繊細に織り上げた楼閣山水文錦を、女雛には柔らかな風合いの赤茶色地 唐草牡丹文錦を着せ付けました。楼閣とは遠くを見るために作った重層の建物の総称で、山水や鳥、寺院などを鳥瞰で細やかにデザインされた繊細な織物になっております。また牡丹は「百花の王」、唐草は子孫繁栄を意味し、それらを大胆な構図で織り上げました。織物の表現力の豊かさを感じる桂雛の雛飾りです。また屏風には金箔に絹の紗の織物を覆い、金彩で桜を描いた華やかな装飾になっております。襲ねの色目は「紅の匂い」の古典の色遣いです。



商品詳細動画

間口91cm × 奥行45cm × 高さ42cm

セット価格：309,210円

[内訳]

京十番親王「楼閣山水文錦」:	187,000円
屏風「12号三枚折 新裏箔 金彩桜」:	77,000円
飾台「85cm 黒塗畳台」:	23,100円
灯り「80号木製コードレス燭台エンジ / ページュ房」:	15,950円
前飾り「行器」:	6,160円

価格はすべて消費税込です



りゅうすいざくらもんにしき
京十番親王飾「流水桜文錦」

男雛の衣装には黒地の流水桜文錦を女雛の衣装には桃色地の流水桜文錦を着せ付けました。桜は日本では春をあらわす代表的な花で、流水は浄化や清らかさを意味します。また屏風には金箔に絹の紗の織物を覆い、金彩で花丸文を描いた華やかな装飾となっております。華やかさの中にも品格が漂い、寿ぐひと時にふさわしい、また春が待ち遠しくなるような桂雛の雛飾りです。襲ねの色目は「梅襲ね」の古典の色遣いです。



商品詳細動画

間口91cm × 奥行45cm × 高さ42cm

セット価格：288,310円

[内訳]

京十番親王「流水桜文錦」:	168,300円
屏風「12号三枚折 新裏箔 金彩花紋」:	74,800円
飾台「85cm 黒塗畳台」:	23,100円
灯り「80号木製コードレス燭台エンジ / ページュ房」:	15,950円
前飾り「行器」:	6,160円

価格はすべて消費税込です



こ あおい じ ふ せん まるもんにしき
京十番親王飾「小葵地浮線の丸文錦」

男雛の衣装には、濃紫の小葵地浮線の丸文、女雛の唐衣には朱色からぎぬの小葵地浮線の丸文。表着には、鳥の子色こきむらさきの小葵地浮線の丸文こ あおい じ ふ せん まるもんの西陣織を着せ付けました。屏風は表具師：柿岡陽樹氏の金彩桜砂子屏風です。襲ねの色目「紅くれないの匂い」の古典の色遣い。柔らかさの中にも格式の高い桂雛の雛飾りです。



商品詳細動画

間口85cm × 奥行45cm × 高さ38.5cm

セット価格：291,720円

[内訳]

京十番親王「小葵地浮線の丸文錦」:	191,400円
屏風「11号 三枚折 金彩桜砂子」:	55,000円
灯り「みゆきコードレス雪洞 墨絵桜」:	11,000円
前飾り「八角貝桶 黒塗/桜 エンジ房」:	7,920円
飾台「80cm 佳純 平飾台」:	26,400円

価格はすべて消費税込です



京十一番親王飾「箔入：菊花文錦(白)」

菊は「身を軽くし、気を益し、人の寿を延ばす。」といわれ、四君子文の一つに数えられます。その菊花を箔糸とともに白色地に織り上げた衣装を纏った雛人形です。十二単の色遣いにも白色で統一し、単衣には鳥の子色しやの紗の織物を用い、色遣いに変化を持たせました。セパレートタイプの飾台と衝立は磁石で立たせる構造になっており、飾る場所と飾り方にアレンジのきいた設計になっております。丸型の金の衝立と雛人形の衣装と色遣いが、荘厳さと尊さを演出し、御目出度い初節句に華を添える、桂雛かきの雛飾りです。襲ねの色目は「氷襲」の古典の色遣いです。



間口56cm × 奥行28cm × 高さ20cm
(左右の飾台をぴったり合わせた寸法です)

セット価格：275,000円

[内訳]

京十一番親王「菊尽くし文錦：白」:	176,000円
飾りセット「磁石〇〇飾りセット」:	99,000円

価格はすべて消費税込です



ゆうぜん ぶどう からくさ もんにしき
京十一番親王飾「友禅：葡萄唐草文錦」

緻細に描かれた葡萄唐草文様の友禅染の反物を衣装に纏った雛人形です。黒地に紫のぼかし染の葡萄と葛の緑が映える友禅です。葡萄は実りの姿から豊穰や多産を意味し、五穀豊穰や子孫繁栄などを意味し古くから貴ばれてきました。屏風には、鳥の子色の和紙に藤色の枝垂れ桜が表現された唐紙を使用し、雛人形の衣装がとても柔らかな雰囲気彩っています。ナチュラルな雰囲気の中にも、黒地の友禅の衣装がモダンさを演出する、現代の住空間にとっても溶け込む桂雛の雛飾りです。裏ねの色目は「紫の匂い」の古典の色遣いです。



間口56cm × 奥行28cm × 高さ22.5cm

セット価格：221,320円

[内訳]

京十一番親王「友禅：葡萄唐草文錦」：	151,800円
飾りセット「枝垂れ桜屏風台セット」：	55,000円
前飾り「ふくはら 紅白梅」：	7,590円
花「球 豆豆 紅白梅」：	6,930円

価格はすべて消費税込です



たつむらぎれ
京十一番親王飾「龍村裂:菊もみ(金)」

本阿弥光悦が考案した「大菊もみ」というもみ紙を、抽象的・立体的に捉えて織物にうつした、龍村美術織物「菊もみ(金)」の衣装になります。絹地本銀重ね箔の衝立と、駿河千筋竹細工の雛飾りがシンプルな衣装にマッチし、現代の住空間にも合うインテリア性の高い桂雛の雛飾りです。襲ねの色目は「蘇芳の匂い」の古典の色遣いです。



商品詳細動画

間口64cm × 奥行35cm × 高さ34cm

セット価格：253,000円

[内訳]

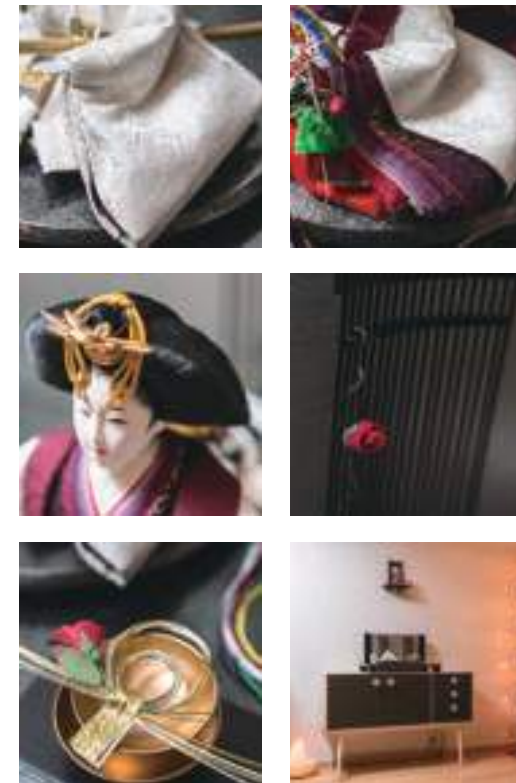
京十一番親王「龍村裂:菊もみ(金)」: 167,200円
飾りセット「Shin重ね箔飾りセット」: 85,800円

価格はすべて消費税込です



たつむらぎれ
京十一番親王飾「龍村裂:菊もみ(銀)」

本阿弥光悦が考案した「大菊もみ」というもみ紙を、抽象的・立体的に捉えて織物にうつした、龍村美術織物「菊もみ(銀)」の衣装になります。銀箔の衝立とバラをモチーフにした駿河千筋竹細工の雛飾りはアレンジ性に長け、現代の住空間にも合うインテリア性の高い桂雛の雛飾りです。襲ねの色目は「紫の匂い」の古典の色遣いです。



商品詳細動画

間口64cm × 奥行35cm × 高さ34cm

セット価格：252,560円

[内訳]

京十一番親王「龍村裂:菊もみ(銀)」： 167,200円
飾りセット「Shin銀箔飾りセット」： 85,360円

価格はすべて消費税込です



きりたけ ほうおう もんにしき
京十一番親王飾「桐竹鳳凰文錦」

男雛、女雛ともに有職文様を着せ付けた雛人形に、行器と燭台、左右には紅白梅を装飾させた古典的な雛飾りです。屏風には手摺り唐紙を使用し、文様柄「太うず」の意匠には、日本人のデザイン力と感性の豊かさを感じます。コンパクトながらも伝統的な桂雛の雛飾りです。裏ねの色目は「梅裏ね」の古典の色遣いです。



商品詳細動画

間口60cm × 奥行30cm × 高さ28cm

セット価格：248,050円

[内訳]

京十一番親王「桐竹鳳凰文錦」:	154,000円
屏風「9号三曲屏風:京からかみ:太うず」:	46,200円
灯り「60号木製コードレス燭台エンジ / ページュ房」:	15,070円
前飾り「T-特小行器 エンジ房」:	6,380円
花「正絹梅 豆豆」:	12,210円
敷布「毛氈 赤」:	3,960円
親王台「畳敷き親王台 小」:	10,230円

価格はすべて消費税込です



京十一番親王飾「七宝文錦」

「つながり」や「絆」を意味する七宝文を、男雛には薄緑色、女雛には臙脂色の七宝文錦で着せ付けました。屏風には手摺り唐紙を使用し、文様柄「むこう兔」の意匠には、日本人の感性の豊かさを感じます。緋毛氈に行器と燭台、左右には紅白梅の装飾品で装飾し、コンパクトながらも伝統的で格式高い桂雛の雛飾りです。襲ねの色目は「梅襲ね」の古典の色遣いです。



商品詳細動画

間口60cm × 奥行30cm × 高さ28cm

セット価格：239,250円

[内訳]

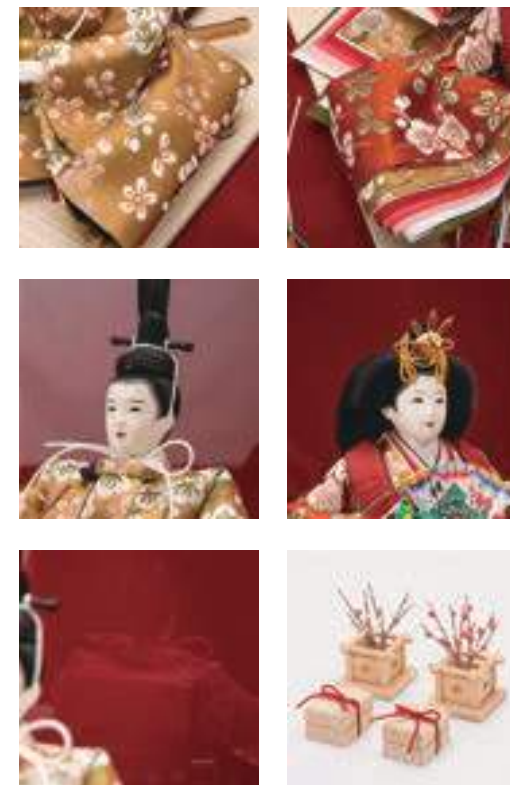
京十一番親王「七宝文錦」:	145,200円
屏風「9号三曲屏風 京からかみ 向こうむきうさぎ」:	46,200円
灯り「60号木製コードレス燭台エンジ / ページュ房」:	15,070円
前飾り「T-特小行器 エンジ房」:	6,380円
花「正絹梅 豆豆」:	12,210円
敷布「毛氈 赤」:	3,960円
親王台「畳敷き親王台 小」:	10,230円

価格はすべて消費税込です



えだうめもんにしき
京十一番親王飾「枝梅文錦」

梅は「寒なれど秀、春来るを率先して告げる」といわれ、四君子文の一つとされています。その梅花を、枝とともに繊細に織り上げた枝梅文錦を衣装に纏った雛人形です。飾台と背景の衝立は、後ろから見ても遜色のない設計になっており、壁を背にするだけでなく、リビングの真ん中においても違和感なく飾れます。またセパレートタイプなので、飾台と背景の衝立には、飾る場所や飾り方などアレンジ性にも長けております。美しいグラデーションをまとった深紅色の飾台と衝立に、衣装の上質な光沢感がとても映える桂雛の雛飾りです。襲ねの色目は「紅の匂い」の古典の色遣いです。



間口56cm × 奥行28cm × 高さ21cm
(左右の飾台をぴったり合わせた寸法です)

セット価格：220,000円

[内訳]

京十一番親王「枝梅文錦」:	154,000円
飾りセット「塗スタンドセット タメ/白木」:	66,000円

価格はすべて消費税込です



京十一番親王飾「雲文錦」^{うんもんにしき}

雲は雨をもたらし、そしてそれが実りへとつながる、吉祥として様々な形で表現され、古より即位式など荘厳な儀式にも装飾として用いられてきました。その雲を荘厳な雰囲気^{きつしょう}で織り上げた雲文錦^{うんもんにしき}を衣装に纏った雛人形です。装飾は衣装の荘厳さをそのままにシンプルにまとめました。飾台と背景の衝立は、後ろから見ても遜色のない設計になっており、壁を背にするだけでなく、リビングの真ん中においても違和感なく飾れます。またセパレート^{かさ}タイプ^{やまぶき}なので、飾る場所や飾り方などアレンジ性にも長けた桂雛の雛飾りです。襲ねの色目は「山吹の匂い」の古典の色遣いです。



間口56cm × 奥行28cm × 高さ21cm
(左右の飾台をぴったり合わせた寸法です)

セット価格：220,000円

[内訳]

京十一番親王「雲文錦」:	154,000円
飾りセット「塗スタンドセット 黒/白木」:	66,000円

価格はすべて消費税込です



ほんあいぞめ ぶどう からくさ もんにしき
京十一番親王飾「本藍染：葡萄唐草文錦」

男雛の衣装には、本草木藍染めを施した葡萄唐草文錦を、女雛には繊細に尾長鳥文を織り上げた西陣織を使用しました。葡萄文は、生命の樹と称され、豊穰や繁栄を表します。尾長鳥文は、楽園から飛来し幸福を運ぶ吉祥の意味合いを持ちます。屏風には、雲母で表現された初梅模様の手摺り唐紙を使用。光の当たる角度で表情を変える唐紙は、時間帯により様々な表情を見せてくれます。飾り台は桐箆笥作家「秋山利広氏」に制作を依頼。伝統と、ナチュラルな雰囲気の中にモダンなテイストを併せ持った、桂雛の雛飾りです。襲ねの色目は「香の匂い」の古典の色遣いです。



間口55cm × 奥行30cm × 高さ23.5cm

セット価格：248,820円

[内訳]

京十一番親王「藍染：葡萄唐草文錦」：	151,800円
屏風「7号四曲屏風 江戸からかみ 初梅」：	33,000円
飾り台「55cm桐飾台N」：	49,500円
前飾り「ふくはら桜橘」：	7,590円
花「球 桜橘 豆豆」：	6,930円

価格はすべて消費税込です



きつこう じ うめまる もんにしき
京十一番親王飾「亀甲地梅丸文錦」

梅は、極寒の雪の中でも率先して芳醇な香りとともに春を告げる花として、四君子文の一つとして尊ばれてきた文様です。その梅花を、亀甲文の上に丸文で表現した西陣織を衣装に纏った雛人形です。屏風は桐の花を、影、日向で表現した手摺り唐紙を使用。飾台は桐箆笥作家「秋山利広氏」が制作。衣装の紫色地と萌黄色地が、シンプルコンパクトながらも伝統と格式を兼ね備えた、桂雛の雛飾りです。襲ねの色目は「山吹の匂い」の古典の色遣いです。



間口55cm × 奥行30cm × 高さ23.5cm

セット価格：242,220円

〔内訳〕

京十一番親王「亀甲地梅丸文錦」:	145,200円
屏風「7号四曲屏風 江戸からかみ 影日向小桐」:	33,000円
飾り台「55cm桐飾台DB(親王台付)」:	49,500円
前飾り「ふくはら 紅白梅」:	7,590円
花「球 豆豆 紅白梅」:	6,930円

価格はすべて消費税込です



まんじゅぎくもんにしき
京十一番親王飾「万寿菊文錦」

万寿菊文は菊花の文様的一种です。菊花文は邪気を払う長命の象徴として装束などに多く用いられてきました。その中でも万寿菊は“久しく”祝の意味での願いを込めて「瑞祥」としてめでたい文様です。その古典文様を「水浅葱色」と「紅梅色」に織り上げた西陣織を衣装に纏いました。放射状に花びらを散りばめた屏風絵は、花にも雪の結晶にも見え、春の予感を感じながら寒さをしのぶこの時期にふさわしい絢爛な桂雛の雛飾りです。襲ねの色目は「香の匂い」の古典の色遣いです。



間口55cm × 奥行33cm × 高さ27cm

セット価格：251,240円

[内訳]

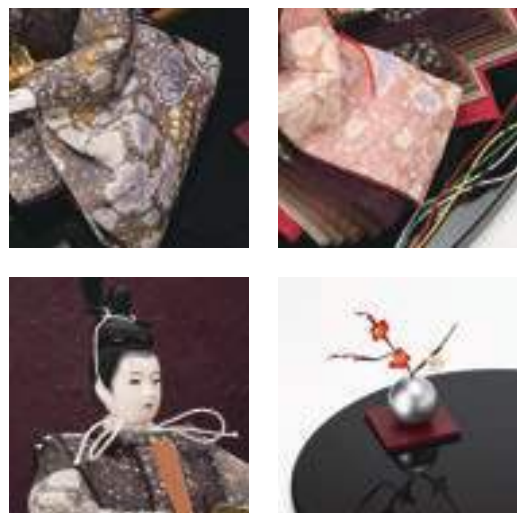
京十一番親王「万寿菊文錦」:	159,500円
屏風「8号二曲一双 箔 花萌」:	44,000円
飾り台「板足付飾台 黒 (石目塗玉台付)」:	29,150円
前飾り「T-特小行器 エンジ房」:	6,380円
花「正絹梅 豆豆」:	12,210円

価格はすべて消費税込です



京十一番親王MARU飾「友禪：四季草花図」

この雛人形の衣装には四季草花図を手描きで施した友禪ゆうぜんを用いました。黒みを帯びた濃紫色地を男雛に、鴉羽色地を女雛に使用し日本の四季をモチーフに伝統的な構図と技法を用い、趣のある雛人形に仕立てました。シンプルで落ち着いた雰囲気の中にも春を思わせる穏やかな桂雛の雛飾りです。襲ねの色目は「香の匂い」の古典の色遣いです。



間口40cm × 奥行40cm × 高さ25cm

セット価格：191,840円

[内訳]

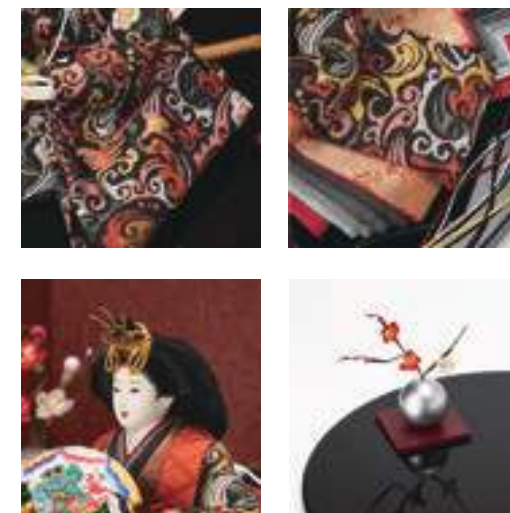
京十一番親王「友禪：四季草花図」:	147,400円
屏風「8号二曲屏風 落水柄和紙 ブドウ」:	15,400円
飾台「MARU40cmπ:黒」:	13,200円
花「39D球 紅白梅」:	15,840円

価格はすべて消費税込です



京十一番親王MARU飾「吉祥雲文錦」

雲は雨をもたらし、それが森や田畑を豊かなものにする吉祥きつしょうとして尊ばれた文様です。古来より様々な意匠で表現され、この雛人形の衣装に使用した雲文は、艶消しの上品な金箔を用い、とても特徴的で豊かな表現で織り込まれた西陣織で、カジュアルな飾りの中にも、格式ある桂雛の雛飾りです。襲ねの色目は「椽の匂い」の古典の色遣いです。



間口40cm × 奥行40cm × 高さ25cm

セット価格：198,440円

[内訳]

京十一番親王「吉祥雲文錦」:	154,000円
屏風「8号二曲屏風 落水柄和紙 アカチャ」:	15,400円
飾台「MARU40cmπ:黒」:	13,200円
花「39D球 紅白梅」:	15,840円

価格はすべて消費税込です



Concept Video



Online shop



桂雛 小佐畑人形店

有限会社桂雛

KATSURABINA Co., Ltd

〒311-4344 茨城県東茨城郡城里町阿波山1186

Tel : 029-289-3246 Fax : 029-289-3728

Mail : info@katsurabina.jp

桂雛 小佐畑人形店HP <http://katsurabina.jp>